

Od przedszkola do liceum

Metamorfozy pokojów dziecięcych



CZTERY KĄTY
DODATEK BEZPŁATNY
ISSN 0867-7298

Marzenia o podróży

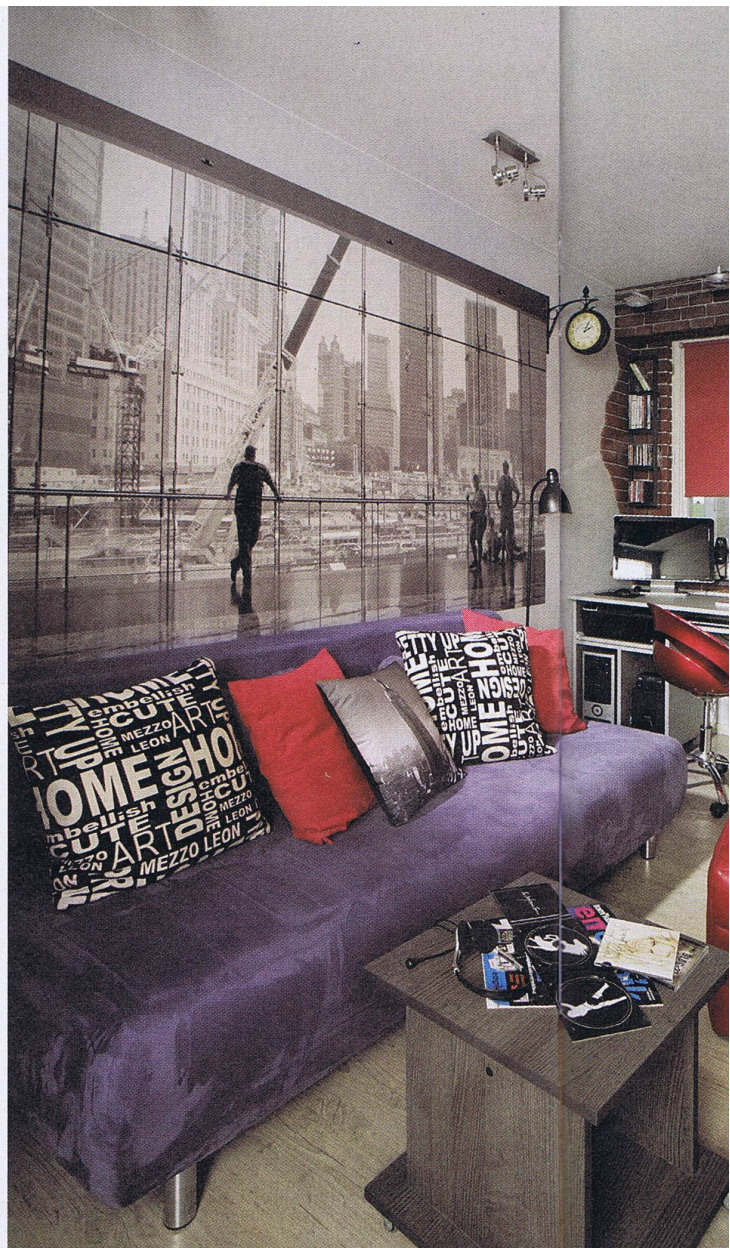
Adrian mieszka w niewielkiej miejscowości, marzy jednak o życiu w metropolii. Nowy, industrialny wystrój pokoju odzwierciedla plany chłopca. Przy okazji udało się zaprowadzić w pomieszczeniu estetyczny ład i zastosować rozwiązania ułatwiające utrzymanie porządku.

PROJEKT: Agata Balińska ZDJĘCIA: Arkadiusz Ścichocki



PRZED ZMIANA

Adrian nagromadził w pokoju mnóstwo rzeczy. Pojawiały się w nim coraz to inne, niepasujące do siebie meble, dekoracje i kolory, czego efektem był bałagan, także stylistyczny.

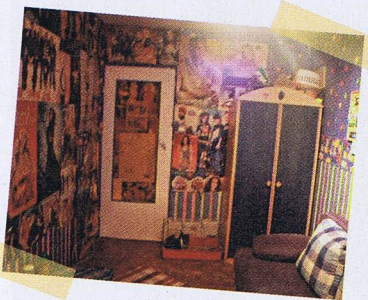




☪ Zmianom aranżacyjnym towarzyszył generalny remont. Stary parkiet wymieniono na panele. Ścianę wokół okna wyłożono płytkami elewacyjnymi imitującymi cegłę, co wraz z fototapetą przedstawiającą widok Nowego Jorku i „fabrycznymi” detalami nadało wnętrzu industrialny styl.

☪ Dobierając nowe wyposażenie, stylistka trzymała się konsekwentnie ustalonego z Adrianem założenia aranżacyjnego. Naklejka z nazwami metropolii, zdbająca jedną ze ścian pomalowanych na popielaty kolor, przypomina chłopcu o kierunkach jego przyszłych podróży.

Barwę ścian dobrano do koloru nowych mebli i przesuwanych drzwi. Szafa jest teraz nie tylko szersza, ale i głębsza, bo mogła zająć miejsce dawniej potrzebne na otwieranie skrzydeł drzwiowych. Pod sufitem zostały zamontowane półki na książki, których poprzednio nie było gdzie trzymać.



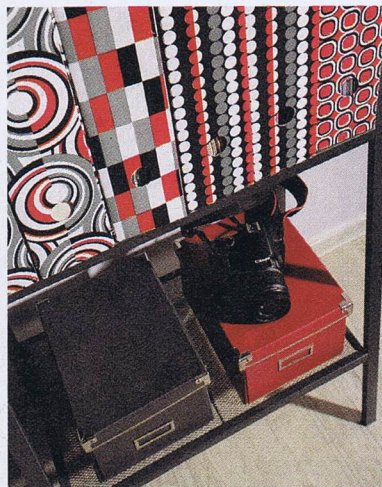
PRZED ZMIANA

Ściany pokoju Adriana są dowodem tego, jak zmieniły się jego zainteresowania. Takie nagromadzenie rzeczy różniących się stylem, kolorem i przeznaczeniem musiało się odbić na wyglądzie wnętrza.

PARIS
NEW
YORK
PARIS
NEW
YORK
PARIS
NEW
YORK



➤
 Wyraziste graficzne wzory
 wprowadzają ożywczy
 akcent do oszczędnej
 kolorystyki pokoju.
 Na półkach lekkiej etażerki
 ustawiono segregatory
 i kolorowe pudełka
 ułatwiające Adrianowi
 utrzymanie porządku.



➤
 Kaloryfer, odświeżony szarą
 farbą, został ukryty w szafce
 zrobionej na zamówienie przez
 stolarza (tak samo jak biurko,
 stolik i szafa). Zamykają ją
 drzwiczki z ażurowymi płycinami,
 przez które przepływa ciepłe
 powietrze. Nad kaloryferem
 jest półka na telewizor.

➤
 W pokoju nie ma teraz przypad-
 kowych kolorów i wzorów.
 Każdy motyw dekoracyjny jest
 podporządkowany wybranemu
 stylowi. Taka konsekwencja
 w doborze wszystkich elementów
 wyposażenia stanowi gwarancję
 udanego wystroju.